

Dispositivo di aggancio (Sub-level) DPA50 Locking device (Sub level) DPA50

Caratteristiche principali:

- Fianchetti in acciaio
- Gancio a scomparsa
- 2 possibilità di staffaggio (fronte e retro)
- Cilindro pneumatico piatto alesaggio 50 mm con 3 fori di connessione G1/4"
- Finecorsa induttivo: 3 LED, connessione M12x1
- Riparo scorrevole anti-sfridi



Main characteristics:

- Steel flanks
- Retractable hook
- 2 mounting areas (front and rear)
- Flat pneumatic cylinder bore 50 mm with 3 feeding ports G1/4"
- Inductive proximity switch: 3 LED, connection M12x1
- Flowing weld splashes protection



[PDF](#)



[3D Step](#)



[WEB](#)

Indice.

Index.

Pagina Page	Descrizione Description	
1	Caratteristiche principali Main characteristics	
2	Pagina dimensionale Dimensional page	9811.2-DPA50
3	Schema finecorsa induttivo / Schema pneumatico Diagram for inductive proximity switch / Pneumatic plan	
4	Ricambi / Spare parts	
5	Note / Notes	

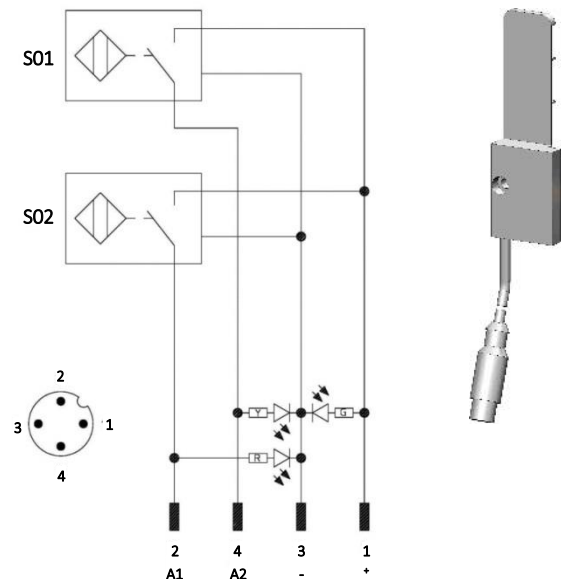
Schema per Finecorsa induttivo (cod. 3/062). Diagram for Inductive proximity switch (cod. 3/062).

Caratteristiche tecniche (Turck):

- Tipo di uscita: PNP;
- Tensione d'alimentazione: 10-30 VDC;
- Corrente max. di commutazione: 150 mA;
- Consumo di corrente: < 20 mA;
- Calo di tensione: < 1,8 V
- Campo di temperatura: -25° / 70° C.

Technical data (Turck):

- Output type: PNP;
- Feeding voltage: 10-30 VDC;
- Max. commutating current: 150 mA;
- Power supply: < 20 mA;
- Voltage drop: < 1,8 V;
- Temperature range: -25° / 70° C.

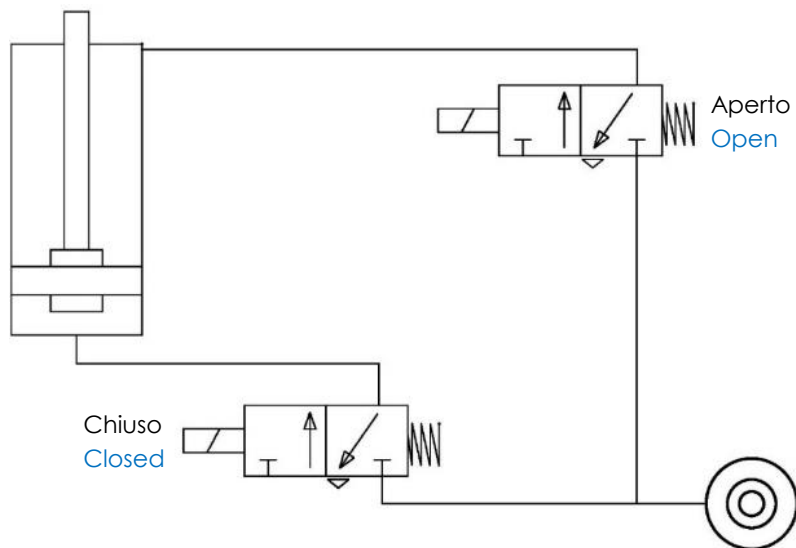


S01 = segnale d'apertura
S01 = opening signal
S02 = segnale di chiusura
S02 = closing signal

Y = LED giallo / yellow LED
G = LED verde / green LED
R = LED rosso / red LED

1 = filo marrone / brown wire
2 = filo nero / black wire
3 = filo blu / blue wire
4 = filo bianco / white wire

Schema pneumatico. Pneumatic plant.



Pressione d'esercizio Working pressure	Consumo d'aria (5 bar) Air consumption (5 bar)
[bar]	[l]
5 – 8	0,6